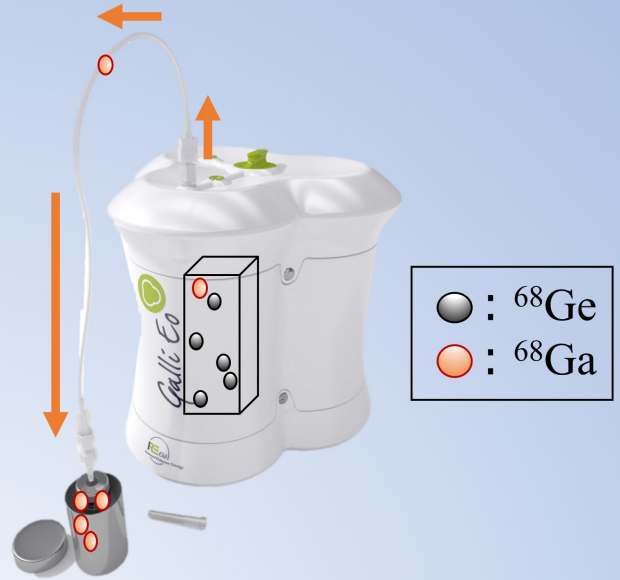
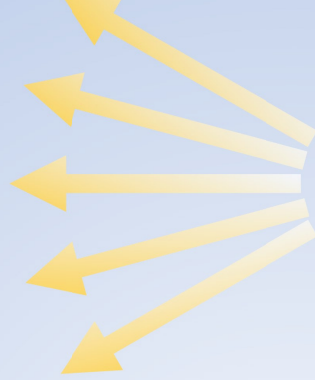
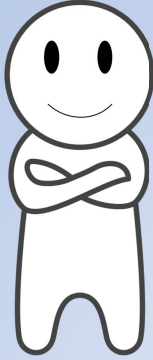


# $^{68}\text{Ge}/^{68}\text{Ga}$ ジェネレータの安全性評価

$^{68}\text{Ga}$ を1回溶出した時の  
被ばくは  $\leq 0.005 \text{ mSv}$



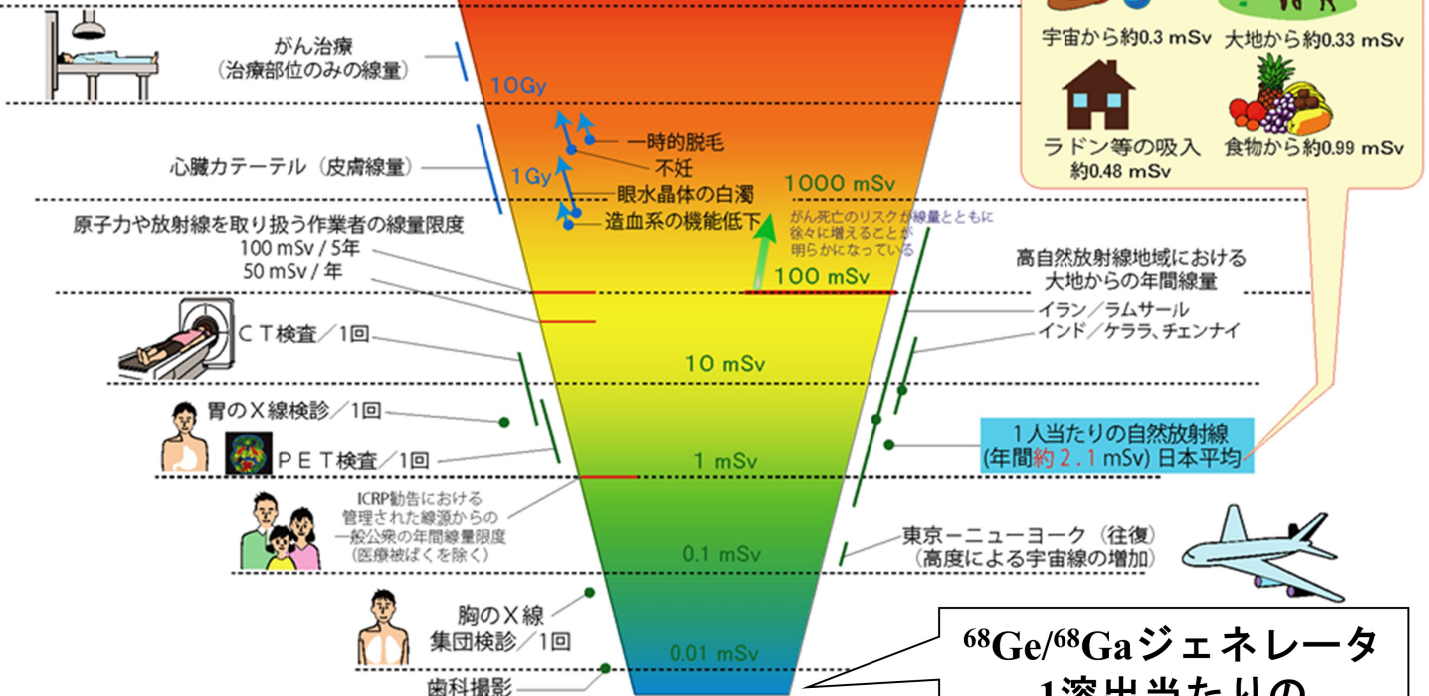
## 身の回りの放射線

## 被ばく線量の比較 (早見図)

### 人工放射線

### 自然放射線

身の回りの放射線被ばく



$^{68}\text{Ge}/^{68}\text{Ga}$ ジェネレータ  
1溶出当たりの  
被ばく  $\leq 0.005 \text{ mSv}$

mSv : ミリシーベルト

出典:  
 ・国連科学委員会 (UNSCEAR) 2008年報告書  
 ・国際放射線防護委員会 (ICRP) 2007年勧告  
 ・日本放射線技師会医療被ばくガイドライン  
 ・新版 生活環境放射線 (国民線量の算定) 等により、放射線医学総合研究所が作成 (2013年5月)